

BRECHBÜHL INTERIEUR

Wohlfühlen im
Winter 23/24

DAS EINRICHTUNGSMAGAZIN FÜR WOHNEN UND BÜRO

*zu hause
in Solothurn
und in Nidau*



**FESTLICHE
FARBE 2023²**

**DIE MÖBEL-
BOUTIQUE IN
SOLOTHURN⁴**

**NEW WORK -
FLEXIBEL &
NACHHALTIG¹⁰**

**SHOP FÜR DEN
DURCHBLICK¹²**

**GESCHENK
IDEEN¹⁹**

Zeitlose Klassiker für den Winter.

FESTTAGS KAMPAGNE

LASSEN SIE SICH
INSPIRIEREN
UND PROFITIEREN SIE
VON FESTLICHEN
ANGEBOTEN.



Über den Moment hinaus das Olivegrün zu den Festtagen

USM launcht Sonderedition: Olivgrün – für festliche Momente und darüber hinaus

Zeitlosigkeit und Vielseitigkeit gehören zu USM wie Rohr und Kugel. Zum Jahresende überrascht der Designklassiker mit einer Sonderedition von vier beliebten USM Haller Möbelstücken in der Sonderfarbe Olivgrün.

Für das stilvolle Extra in Ihren vier Wänden gibt es die dezente Sonderfarbe jetzt exklusiv in vier Möbeldtypen: Servierwagen, Lowboard, Sideboard und Highboard.

smow
Kronengasse 15, 4500 Solothurn
Telefon: 032 622 55 52

Öffnungszeiten:
Di bis Fr: 9 bis 13 und 14 bis 18.30 Uhr
Sa: 9 bis 16 Uhr

Die vier Möbeldtypen in der Sonderfarbe Olivgrün sind bei uns in Nidau erhältlich. Kommen Sie bei uns im Showroom vorbei und lassen Sie sich von der erdigen Farbe verzaubern.

Dankeschön Special: Passend zu den Festtagen schenkt USM allen Kunden beim Kauf eines Möbels in Olivgrün als Dankeschön je ein Set klassische Martinigläser der Qualitätsmarke Riedel – damit steht einem glamourösen Jahresausklang nichts mehr im Wege.

Brechbühl Interieur
Hauptstrasse 54, 2560 Nidau
Telefon: 032 332 80 40

Öffnungszeiten:
Di bis Fr: 9 bis 12 und 14 bis 18.30 Uhr
Sa: 9 bis 16 Uhr

Das Leben ist
lebenswert.
Lassen Sie es
uns geniessen!



Liebe Leserinnen und Leser,

Winterzeit steht für Gemeinsamkeit und Wohlbefinden mit Kunden und Arbeitskollegen im Office sowie mit Freunden und der Familie zu Hause. Lassen Sie sich von innovativen Lösungen und bewährten Klassikern inspirieren. In unserem neuen Einrichtungsmagazin, online auf smow.ch oder in einem unserer Geschäfte in Solothurn, Kronengasse 15 und in Nidau/Biel an der Hauptstrasse 52-58 auf über 1500m².

Denn: Einrichten ist wie gute Musik „man hört sie immer wieder gerne und sie macht glücklich“!

Aber: Jeder Mensch ist anders, jedes Unternehmen hat eine andere Kultur. Wie kann dann eine perfekte Einrichtung aussehen? Sie muss individuell auf die wechselseitige Beziehung zwischen Menschen und Raum zugeschnitten sein. Das ist eine Herausforderung, der wir uns immer wieder mit Passion aufs Neue mit Ihnen gerne stellen.

Wir freuen uns auf Sie.

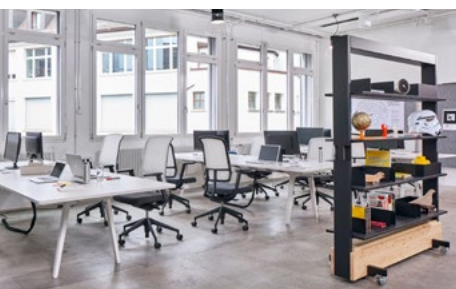
Herzliche Grüsse

Ihr Dominko Madjura und das Team Edelraum-Alliance

büroeinrichtung
coworking space
page 10

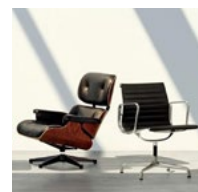
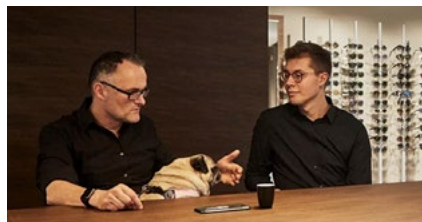


smow
**Die Möbel Boutique
in der City
von Solothurn**
page 04

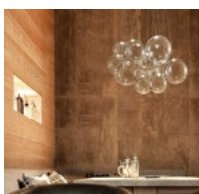


smow kompass:
**In 4 Schritten zum
effizienten Bürodiesign**
page 8

shop mit style
durchblicken
page 12



Nicole Gätzi
**Stilideen &
Inspirationen**
page 14



mit Licht
**Atmosphäre
schaffen**
page 20

recycling
USM neu aufleben
page 17



DIE MÖBEL BOUTIQUE IN DER CITY VON SOLOTHURN



(smow)



Wir freuen uns auf Ihren Besuch in der neuen smow Möbel Boutique an der Kronengasse 15, unterhalb der St. Ursen-Kathedrale

Liebhaber von hochwertigen Designklassikern und exquisiten Wohnaccessoires finden nebst bei Brechtbühl Interieur in Nidau neu auch in der smow Design Boutique in der Altstadt von Solothurn namhafte Hersteller wie Vitra, USM Haller, Thonet, Nils Holger Moormann, Montana, Occhio, Louis Poulsen, Fritz Hansen und viele mehr.

Das Edelraum-Alliance Team hilft Ihnen einen Raum zu schaffen, in dem Sie sich wohlfühlen. Unsere erfahrenen Wohn- und Büroeinrichtungsberater, Lichtberater und Innenarchitekten stehen Ihnen bei jedem Schritt zur Seite und nehmen sich die Zeit, Ihre Bedürfnisse und Wünsche zu verstehen.



Ausreichende Parkmöglichkeiten finden Besucher im Parkhaus Baseltor ca. 200 Meter von der Design Boutique entfernt oder auf dem Klosterplatz direkt vor unserer Türe.

Mit ihren kreativen Ideen, ihren umfassenden Produktkenntnissen und ihren professionellen Planungsfähigkeiten bieten sie eine ausführliche Rund-Um-Beratung an.

Tauchen Sie mit smow Solothurn in die Welt der Einrichtung ein, während Sie einen leckeren Espresso geniessen. Die smow Design Boutique liegt verkehrsgünstig und auch optimal mit den öffentlichen Verkehrsmitteln erreichbar in der Altstadt unterhalb der St. Ursen-Kathedrale.

MIT SMOW WOHNUNGEN UND BÜROS PLANEN

Wenn Sie fachkundige Unterstützung bei der Planung Ihrer Möbel suchen, sind Sie bei uns in der smow Design Boutique genau richtig. Unser Team ist bereit, gemeinsam mit Ihnen ein persönliches Gestaltungskonzept für Ihre Wohn- und Arbeitsräume zu entwickeln, das auf Ihre individuellen Bedürfnisse zugeschnitten ist.

USM Haller USM HALLER LOWBOARD L MIT 2 KLAPPEN

Das USM Haller Lowboard wird wie alle USM Möbel nach dem Baukastenprinzip im Wesentlichen aus drei Elementen gefertigt: Rohre aus Metall bilden das Gerüst, Kugeln aus Chrom die Verbindungsstellen und in das Gerüst eingesetzte Metalltablare fungieren als Verkleidung. Dabei ist es gerade diese Einfachheit, die USM Haller zum Alleskönner macht.

CHF 1223.-





Sobald Sie Ihre Möbel ausgesucht haben, liefern wir sie direkt zu Ihnen nach Hause oder ins Büro. Und auf Wunsch übernimmt unser geschultes Montageteam den Auf- oder Umbau für kleine und grosse Einrichtungsprojekte in der ganzen Schweiz.

Erleben Sie unser aussergewöhnliches Angebot an Designklassikern, lassen Sie sich fachkundig beraten und begeben Sie sich auf die Reise, um Ihre perfekten Wohn- und Arbeitsräume zu gestalten.

Umfassendes Leistungsangebot

Jeder Kunde und jedes Projekt ist anders. Wir sind flexibel und können Sie auch durchdacht in Teilbereichen gerne unterstützen. Folgende Dienstleistungen können wir für Sie übernehmen:

Arbeitsplatz-Analyse und Ergonomie Beratung, NEW WORK, Interviews, Aufnahme IST-Zustand, Machbarkeitsanalyse, Kostenvoranschlag

Flächen- und Layoutplanung, Zonenplanung

Möbliierungskonzept, 3D Visualisierungen

Wohnberatung

Lichtberatung und -planung

Raumakustik: Konzept, Beratung, Planung und Ausführung

Farb- und Materialisierungskonzept

Bemusterung

Vorhangservice dekorativ oder funktional

Bauherrenvertretung

Innenarchitektur

Projektleitung

Gemeinsam können wir einen ganzheitlichen Einrichtungsplan mit Visualisierungen Ihres neuen Zuhauses oder Arbeitsplatzes erstellen.

Wir begleiten/beraten Sie bei der Auswahl eines bequemen Bürostuhls und/oder wenn Sie das ganze Büro neu einrichten möchten. Mit einer umfassenden Unterstützung, von der konzeptionellen Beratung und Planung bis zur endgültigen Umsetzung Ihrer neuen Arbeitsumgebung.

Darüber hinaus bieten wir hilfreiche Soll-Ist-Analysen, Kosten- und Budgetschätzungen sowie Planungsleistungen, die sich an den aktuellen Normen und Vorschriften orientieren.

DAS MARKEN ANGEBOT IN SOLOTHURN

vitra.



THONET



CRÉATION BAUMANN

HAY

BALTENSWEILER

Occhio

Cassina

RICHARD LAMPERT

SWISS PLUS

Knoll

(smow)

smow

Kronengasse 15
4500 Solothurn

Unsere Öffnungszeiten

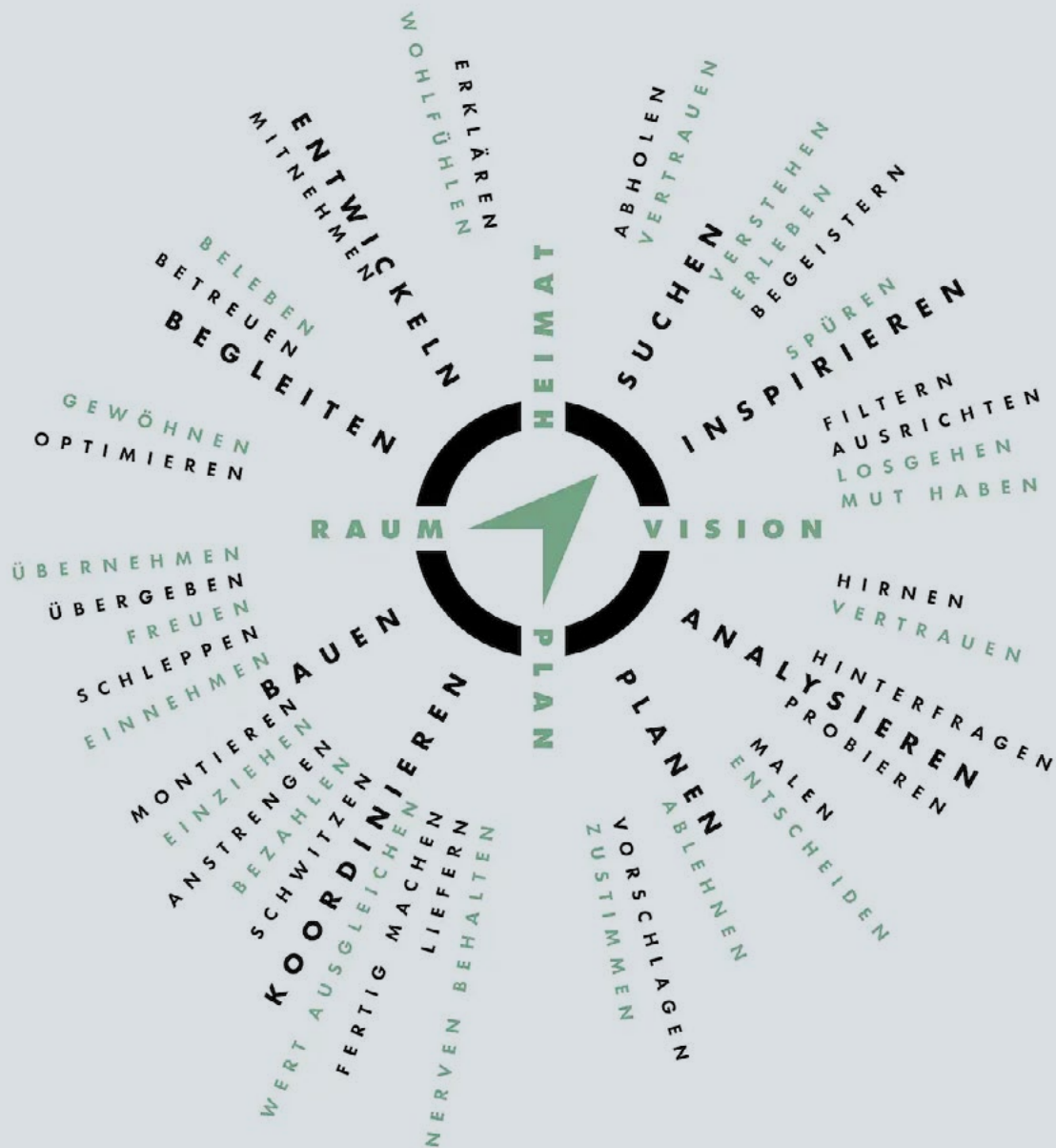
Montag geschlossen

Dienstag bis Freitag

9 bis 13 Uhr und

14 bis 18.30 Uhr

Samstag 9 bis 16 Uhr



WER BEI SEINER BÜROPLANUNG AUF MEHR ALS NUR MÖBELKAUF ODER EINE SCHICKE NEUMÖBLIERUNG SETZT, KANN MIT UNSEREM SMOW KOMPASS PLANEN.

Was ist die Motivation für die Neugestaltung eines Büros? Geht es darum, den Büroraum zu optimieren, Prozesse zu verbessern, Innovationen voranzutreiben oder neue Talente anzuziehen?

Wenn ein Unternehmen ein Einrichtungsprojekt in Angriff nimmt, mag sein Wunsch zunächst einfach sein: Es möchte ein neues Büro, das seinen Mitarbeitern hervorragende Arbeitsbedingungen und ästhetisch ansprechende Räume bietet. Im Laufe des Beratungsprozesses wird jedoch deutlich, was das Unternehmen wirklich will und wie es seine Zukunft gestalten möchte. Dies erfordert ein erhebliches Mass an Arbeit und die Bereitschaft, sich mit der Identität des Unternehmens und deren Betriebskonzept auseinanderzusetzen.

Der Kompass bildet die vier Phasen ab, die ein Einrichtungsprojekt durchläuft. Für einen Planungsauftrag muss geklärt sein, wofür ein Büro benötigt wird, was es erfüllen soll, wie es bei der Arbeitsaufgabe unterstützen kann. Bei der Formulierung dieser Anforderungen unterstützen der smow Kompass und der Beratungsprozess mit seinen Raum-Experten und -Expertinnen. Ihnen geht es nicht um den schnellen Möbelverkauf, sondern die Gestaltung von Arbeits- und Lebenswelten und den Aufbau einer langfristigen Beziehung.

Der smow Kompass bietet Orientierung für alle am Möblierungsprojekt Beteiligten und zeigt die einzelnen Schritte hin zum idealen neuen Arbeitsumfeld detailliert und übersichtlich auf.

4. LEBEN

Die Phase „Leben“ macht (Büro-)Räume und Open-Spaces zur Heimat. In der Zeit unmittelbar nach dem Einzug ergeben sich oft Optimierungen und Anpassungen. Aber auch bei der weiteren Entwicklung des Unternehmens begleiten wir. Arbeitsmodelle wandeln sich in rasantem Tempo, Unternehmen müssen heute sehr schnell sein und Räume sich anpassen können. smow begleitet Unternehmen auf lange Sicht und führt den Innengestaltungsprozess weiter.



1. ORIENTIERUNG

In der Orientierungsphase geht es darum, herauszufinden, wohin die Reise einer Büroraumplanung geht. Welchen Beitrag kann ein Raum leisten und welchen Beitrag kann der Kompass von smow leisten? Büros müssen heutzutage einen Mehrwert liefern, etwas bieten, was man zu Hause nicht hat. Wir unterstützen bei der Suche und liefern die Inspiration. Man sieht andere Arbeitswelten, lernt Trends kennen und entwickelt ein Gefühl dafür, wie sich Räume auf Organisation und Arbeitskultur auswirken können. Was passt zum Unternehmen, was nicht?



3. REALISIERUNG

Wenn alles klar ist und der finale Plan steht, lautet die Frage: Wie kriegen wir das alles gelöst? In der Phase der Realisierung entfaltet sich die Kraft der lokalen Netzwerke, die alle smow Stores haben. Tischlereien und Elektrofirmen vor Ort werden koordiniert und mit jahrelanger Erfahrung und professioneller Kommunikation das Projekt so gesteuert, dass kein Geld und keine Zeit verschwendet wird.



2. GESTALTEN

Die Phase „Gestalten“ führt zum Fahrplan. Idealerweise ist hier die Bürobelegschaft mit einbezogen. Sie ist aktiver Teil der Idee, der Entstehung und der Lösung, kann sich dazu

äußern, wo es zum Beispiel Orte der Begegnung, aber auch des Rückzugs geben sollte, und identifiziert sich am Ende auch entsprechend mit der Office-Landschaft.

#effizienz networking coworking wohlfühlen workflow nachhaltig raum

Effizienz steigern und gleichzeitig dafür sorgen,
dass sich die Mitarbeitenden in ihrer Arbeitswelt wohlfühlen.
Das sind die zentralen Aufgaben im hektischen Arbeitsalltag.



worklife-balance space inspirierend nutzung



Vitra
ID MESH
von Antonio Citterio,
2010/202

ID Mesh verkörpert technische Transparenz und Leichtigkeit: Das auf einen schlanken Rahmen aufgebraute, innovative Abstandsgewirke ist durchscheinend und offen wie ein Netz - und gleichzeitig weich wie ein dünnes Polster. Der Bezug Diamond Mesh erlaubt die Luftzirkulation und bietet so auch bei warmen Temperaturen einen langanhaltend angenehmen Sitzkomfort..
ab CHF 689.-



New Work -

Flexibilität & Nachhaltigkeit

Effizienz steigern und gleichzeitig dafür sorgen, dass sich die Mitarbeiter in ihrer Arbeitswelt wohlfühlen.

Das sind die zentralen Aufgaben, die die Büropunkt mit ideenreichen Büro- und Objektkonzepten für ihre Kunden lösen. Von der Projektierung über die Planung bis zur Umsetzung - bietet das lösungsorientierte Unternehmen alles aus einer Hand und greift für den Erfolg der Projekte auf die Synergien innerhalb ihres Netzwerkes und schafft somit beste Voraussetzungen, Stabilität und Qualität für dessen Entstehung.

B ■ Style my office package

Moderne Arbeitsplätze verlangen **moderne** Lösungen. **Angenehmes Licht.** Leistungsfördernde und **inspirierende** Umgebung. **Passende Akustik.** Und Arbeit darf auch Style haben.

Für Ihre Geschäftstätigkeit und Räume, kreiert die Büropunkt AG durchdachte Einrichtungskonzepte.

Büropunkt AG: T 032 313 17 17



■ **Manfred Trink**
Geschäftsleitung CSO
manfred.trink@bueropunkt.ch

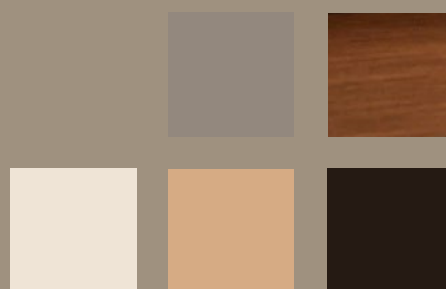


■ **Daniel Pfaher**
Innenarchitekt
Objekt-/Einrichtungsberatung
daniel.pfaher@bueropunkt.ch



EIN SHOP MIT STYLE. SPÖRRI OPTIK, BIEL

Spörri Optik setzt in der Bieler Innenstadt immer wieder neue Trends. Mit dem renovierten Verkaufsladen zeigt Spörri Optik, wie der Shop der Zukunft aussehen sollte. Auch dank dem Interieur von Brechbühl Interieur.

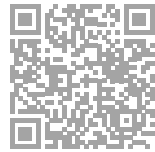




Unser Job: Das Team von GLS Architekten aus Biel haben das Verkaufsgeschäft von Spörri Optik designt, realisiert und in Zusammenarbeit mit den Einrichtungsberatern von Brechbühl Interieur mit dem passenden Design-Mobiliar eingerichtet.



Produkte: klassisch & modern



Auswahl: Knoll international

EINRICHTUNGS PHILOSOPHIEN

WIR PFLEGEN SEIT VIELEN JAHREN EINE ERFOLGREICHE ZUSAMMENARBEIT MIT **ÜBER 150 EXKLUSIVEN MARKEN**, DIE UNSERE VORSTELLUNG VON **DESIGN** UND **QUALITÄT** TEILEN. DAS ANGEBOT UMFASST DESIGNMÖBEL, LEUCHTEN, BÜROEINRICHTUNGEN SOWIE INTERESSANTE ACCESSOIRES. HIER EINE KLEINE AUSWAHL UNSERER TOP-MARKEN.



Zeitlose Klassiker



*Zeitlose Kreativität
und Eleganz*



*Modular für
jeden Raum.*

Zeitlose Klassiker

Die Produkte des Schweizer Familienunternehmens sind bekannt für ihr zeitloses Design. Es sind Klassiker der Design-Welt, welche seit über 80 Jahren die Qualität von Wohnräumen, Büros und öffentlichen Einrichtungen nachhaltig verbessern.

Zeitlose Kreativität und Eleganz

Es ist eine einzigartige Verbindung aus Design und Industrie, Ausdruck eines modernen Wohnstils. Personen, Ideen, Orte, Entwürfe und Produkte machen heute wie gestern die Einzigartigkeit von B&B Italia aus. Die Bestätigung einer mutigen Vision und Herausforderung. Eine zukunftsorientierte Geschichte und Identität.

Modular für jeden Raum

USM ist seit 1885 ein Familienunternehmen und wird heute von der 4. Generation geleitet. «Made in Switzerland» ist für USM ein Versprechen und Verpflichtung zugleich. Es steht für Präzision, Qualität und Verlässlichkeit, hochwertige Grundstoffe, sorgfältige Verarbeitung und bedingungslose Hingabe – aus Interesse am Kunden und Respekt für die Umwelt.



Nicole Gätzi
Einrichtungsberaterin

**Ganzheitliche Einrichtungen.
So individuell wie Sie.**

Das Team von Edelraum-Alliance unterstützt Ihre Individualität. Wir schaffen attraktive Lebensräume, bilden aus Möbel, Licht, Farben und Akustik eine harmonische Einheit. Alles für Ihr persönliches Wohlbefinden.



Design-Möbel mit gesellschaftsrelevantem Bezug



Zeitgenössisches Design



Möbelmarke der Moderne

Design-Möbel mit gesellschaftsrelevantem Bezug

Innovative Möbelideen, von ausgewählten Designern entworfen. Das Schweizer Unternehmen Atelier Alinea produziert in Heimberg bei Thun.

Zeitgenössisches Design

Cassina stellt Möbel für das zeitgenössische Einrichtungswesen: Stühle, Tische, Sessel, Betten, Schränke und Regale, mit besonderer Aufmerksamkeit für Polstermöbel und die Verarbeitung von Holz, Leder und anderen kostbaren Baustoffen.

Alternativ zur Marke Cassina empfehle ich Möbel von Fritz Hansen, Weibel Weibel, COR, Vetsak, Hay, Muuto und Wittmann.

Möbelmarke der Moderne

Mit unseren Möbeln ziehen nicht nur zeitloses Design und erstklassiges handwerkliches Geschick in Ihr Zuhause ein, sondern auch ein besonderes Gefühl des Wohlbefindens, das sich in jedem Raum deutlich spüren lässt.





Schramm

Betten die Ihre Träume wahr werden lassen

Gerade in der heutigen, sehr hektischen Zeit ist ein Grossteil der Menschen nicht mehr in Balance. Der Druck im Alltag wächst stetig. Herunterfahren und entspannen, um wieder besser schlafen zu können ist wichtiger denn je. Heute gilt erholsamer Schlaf als ein anerkannter Faktor für ein gesünderes Leben und findet immer mehr Anklang. SCHRAMM fertigt seit 1923 massgeschneiderte Betten und Matratzen für den Premiumbereich. Das international erfolgreiche Unternehmen baut nicht auf den kurzfristigen Erfolg, sondern sieht sich einer langfristigen Beständigkeit verpflichtet. Dies gilt insbesondere auch für die konsequent weiterentwickelten Schlafsysteme des Hauses. Hier werden ausschliesslich hochwertige, atmungsaktive natürliche Materialien eingesetzt, die für einen uneingeschränkten Feuchtigkeitstransport sorgen und so ein hervorragendes Bettklima Ihrer Liegefläche schaffen.

Wer einmal auf einem Bett oder einer Matratze von SCHRAMM geschlafen hat, wird auf diesen Komfort nicht mehr verzichten wollen. Nirgendwo kann der Mensch besser entspannen als in einem perfekt konstruierten Bettgestell.



Mauro Marti

Teamleitung Einkauf/Verkauf, Einrichtungsberatung
marti@brechbuehlinterieur.ch

NEUES LEBEN DANK **USM RECYCLING** - JETZT NEU **IN SOLOTHURN**

AUS ALT MACH NEU: USM HALLER REGALE UMRÜSTEN UND 50 CHF GUTSCHEIN SICHERN!

Sie überlegen, Ihr USM Regal zu erweitern oder umzufunktionieren? Gemeinsam finden wir die für Sie beste Lösung!

Besuchen Sie uns in der smow Design Boutique in Solothurn oder in Nidau bei Brechbühl Interieur und wir schenken Ihnen 50 CHF Nachlass auf eventuell anfallende Planungs-, Montage- oder Lieferleistungen beim Kauf eines neuen

oder beim Umbau eines vorhandenen USM Möbels mit Neuteilen im Wert von mindestens 250 CHF.

RETHINK, REDESIGN, REVALUE: USM HALLER MÖBEL MACHEN VERÄNDERUNGEN MIT

Ein Klassiker unter den Gründen für einen Umbau ist der Umzug, denn eine neue Wohnung stellt unter Um-

ständen ganz neue Anforderungen an die Möblierung. Es kann also erforderlich sein, ein USM Regal an die neuen Raumgegebenheiten anzupassen. Mit USM Haller ist es beispielsweise möglich, aus einem USM Haller Sideboard ein USM Haller Lowboard zu machen, das dann perfekt an die Wand unter der Dachschräge im neuen Schlafzimmer passt.

VORHER



NACHHER



SO FLEXIBEL SIND USM HALLER MÖBEL

Ein Möbel von USM besteht aus drei Komponenten: Metallrohre bilden die Struktur, Metalltablare dienen als Verkleidung und eine verchromte Kugel hält alles zusammen. Die simple Konstruktionsweise ermöglicht eine einzigartige Gestaltungsfreiheit und schafft Möbel, die den persönlichen Anforderungen optimal gerecht werden und sogar nachträglich noch umgebaut werden können. Statten Sie die einzelnen Fächer der USM Haller Regale individuell wahlweise mit oder ohne Klapp- und Ausziehtüren aus und entdecken Sie noch mehr Individualität bei **smow an der Kronengasse 15 in Solothurn.**

USM HALLER PROJEKT- UND RAUMPLANUNG

Mit unserer langjährigen Erfahrung in den Bereichen Objektplanung und Inneneinrichtung unterstützen wir Sie bei der Umsetzung kreativer Ideen und komplexer Lösungen. Ob Arbeitsplatz im Home Office, Büroräume oder komplette Objektgestaltung und -einrichtung – bei smow kümmern wir uns um die konzeptionelle Planung und Gestaltung gemäß Ihren individuellen Anforderungen und beraten Sie auch bei der Umgestaltung bestehender USM Möbel.

USM Haller bietet mit seinem modularen Möbelbausystem passgenaue Konzepte für alle Branchen – von der Anwaltskanzlei bis zum Start-up. Wir beraten Sie gerne bei der Planung Ihrer individuellen Büroeinrichtung mit USM, bieten Ihnen Soll-/Ist-Analysen, Kosten- bzw. Budgetschätzungen sowie Planungsleistungen unter Berücksichtigung der aktuellen Normen und Vorschriften. Kontaktieren Sie gern persönlich unseren USM Planungsspezialisten Herr Daniel Pfaher 079 755 88 04 für eine persönliche Beratung oder in einem unserer Edelraum-Alliance Geschäften in Solothurn oder Nidau.



Polstermöbel und zeitlose Klassiker



Cassina
**2 FAUTEUIL GRAND CONFORT,
PETIT MODÈLE**
von Le Corbusier, Pierre Jeanneret, Charlotte
Perriand, 1928

2 Fauteuil Grand Confort, petit modèle oder auch LC2 Sessel von Cassina ist Teil einer Serie avantgardistischer Möbel, die Le Corbusier in Zusammenarbeit mit der Designerin Charlotte Perriand und seinem Cousin und Kollegen Pierre Jeanneret für den Pariser Herbstsalon 1927 realisierte. Wie auch die anderen Möbel der Cassina iMaestri Collection zeichnen den LC 2 Sessel das Spiel mit unterschiedlichen Materialien, ihr Verhältnis von Leichtigkeit und Monumentalität, und eine Ästhetik aus, die sich aus der strengen, funktionsorientierten Befragung des Gegenstandes ergibt.
ab CHF 5599.-

Vitra
REPOS & PANCHINA

Mit dem Stoffstuhl Repos & Panchina des Herstellers Vitra macht das Einrichten der Wohnräume doppelt so viel Spass. Ich vielerlei Hinsicht macht der drehbare Lounge-Sessel auf sich aufmerksam. Elegant und stilvoll kommt diese Ruheoase daher.
ab CHF 5478.-



EDRA
STANDARD
von Francesco Binfaré

Das Edra «Standard», ist ein modulares Sofa und verkörpert zeitlose Eleganz mit unvergleichlichem Komfort. Handgefertigt mit höchster Präzision und aus premium Materialien gefertigt, bietet es ein luxuriöses Sitzgefühl. Das vielseitige Design passt sich jedem Raum an, während anpassbare Konfigurationen die Individualität betonen. Mit grosszügigen Sitzflächen und ergonomisch geformten Rückenlehnen lädt das Sofa zu entspannten Momenten ein. Investieren Sie in exquisiten Stil und Gemütlichkeit für Ihr Zuhause mit dem Edra Standard Sofa. Mehr Informationen erhalten Sie bei uns im Geschäft.

Geschenk IDEEN



Vitra
COLOUR BLOCK BLANKET
von Hella Jongerius, 2016

Die Vitra Decke Colour Block Blanket wurde von Hella Jongerius entworfen und ist in verschiedenen harmonischen Farbkombinationen erhältlich. Aus 100% peruanischer Hochlandwolle gefertigt, ergänzen die Vitra Wolldecken das Interieur nicht nur als Farbtupfer auf dem Sofa, sondern halten auch schön warm.
CHF 279.-



Tecta
METERWARE ACCESSOIRES
von Wolfgang Hartauer, 2016

Die Meterware Accessoires von Tecta wurden von Wolfgang Hartauer entworfen und sind Teil einer ganzen Kollektion, zu der auch die Meterware Ablageschale gehört. Ob einzeln oder als Ensemble eingesetzt, sorgen sie dekorativ für Ordnung auf dem Schreibtisch.
ab CHF 31.-



Louis Poulsen
PANTHELLA
von Verner Panton

PantheLLa 250 LED Tischleuchte. Eine Miniatur des Designklassikers in neuer Lichttechnik: Verner Panton entwickelt die organische Form gemeinsam mit dem dänischen Hersteller Louis Poulsen. Zur perfekten Halbkugel gesellt sich ein schlanker, fließend erscheinender Kegel als Standfuß. Während die Stehleuchte im damals angesagten Kunststoff in Serienreife ging, verwirklicht Louis Poulsen nun Verner Pantons Wunsch, das einzigartige Design in Metall (bis auf die Opal-Version)

und in seiner bevorzugten Farbpalette zu produzieren. Diese neu entwickelte kleine Schwester des großen Designklassikers kommt nun in nachhaltiger, energiesparender LED Lichttechnik, dessen warmweißes Licht sich in drei Helligkeitsstufen regeln lässt. Ob als stylische Schreibtischleuchte, markantes Stimmungslicht oder gar als Nachttischleuchte - an der PantheLLa 250 Tischleuchte geht keiner unbemerkt vorbei!
ab CHF 461.-

Vitra
GIRARD COFFEE MUGS
von Alexander Girard, 1971

Die Coffee Mugs mit beliebten Alexander Girard Motiven sind Bestandteil der Vitra Home Collection, der Kollektion besonderer Designobjekte, Accessoires und Textilien, die einen Raum in ein Zuhause verwandeln können. Girards sinnliche und spielerische Motive haben das Design des 20. Jahrhunderts geprägt und laden nun auf den robusten Porzellantassen zu einem besonderen Kaffeegenuss ein.
ab CHF 29.-



Artemide
TIZIO 50
von Richard Sapper, 1972

Die Tizio 50 ist die Standardvariante der Artemide Tizio Lampen, die 1972 von dem deutschen Designer Richard Sapper für den italienischen Designleuchtenhersteller entworfen wurden. Bis heute zählt sie dank ihres geradlinigen Designs und ihrer innovativen Technik zu einer der meistverkauften Lampen überhaupt, was ihr schließlich einen Compasso d'Oro einbrachte - der 10. für Richard Sapper.
CHF 376.-



Mit Licht Atmosphäre schaffen

Das Wohlbefinden steigern, für Entspannung sorgen und die Stimmung heben. All das ist mit der richtigen Beleuchtung möglich. Sie kann uns sogar helfen, wacher und produktiver zu sein. Inspiriert von der neuen Technologie und aufgrund der dadurch entstehenden Möglichkeiten avancierte die Licht-idee schon bald zum gefragten Partner von Bauherren und Architekten.





**Interview mit Saskia Kilchenmann,
Lichtplanerin von Licht-Idee**

Guten Tag Frau Kilchenmann. Wir sitzen in einer angenehmen Lichtatmosphäre im NEUEN Showroom «die neue Kultur des Lichts von Occhio» bei Brechbühl Interieur in Nidau. Wo liegt die Herausforderung in der Lichtgestaltung?

Kilchenmann: Es gilt eine Vielzahl von Aspekten zu beachten. Bauliche Gegebenheiten, die spätere Funktion sowie auch die Wahl des Designs spielen eine zentrale Rolle. Denn Licht verwandelt Alltägliches in Aussergewöhnliches, ein Haus in ein Zuhause und Momente in Magie.

Wie steht es mit der Nachhaltigkeit?

K: Wir stellen einen klaren Wandel fest. Nachhaltigkeit spielt heutzutage eine zentrale Rolle in der Licht- und Raumgestaltung. Dieser Trend wurde schon von vielen Anbietern früh erkannt und dem entsprechend geht Nachhaltigkeit weit über das Leuchtmittel „LED“ hinaus.

Sie haben mir spannende Beispiele aufgezeigt. Doch wie steht es mit den Kosten?

K: Das perfekte Licht ist zuletzt immer auch eine Kostenfrage. Wir versuchen stets, Ihre Vorstellungen innerhalb eines vorgegebenen Kostenrahmens zu verwirklichen.

In der Gesamtbetrachtung von Nutzen, Langlebigkeit, Qualität und Erlebnis lohnt sich ein ganzheitliches Lichtkonzept immer.

Und wenn ich selber einkaufe?

K: In unseren Geschäften in Solothurn und Nidau, verfügen wir über ein breites Sortiment an qualitativ hochwertigen Leuchten sowie selbstverständlich eine Fachberatung. Ob einzelne Leuchte, dezente Lichtquelle oder vollkommenes Lichtkonzept - vertrauen Sie auf unsere Erfahrung in der Lichtgestaltung und lassen Ihre Räumlichkeiten in einem völlig neuen Licht erstrahlen.

Vielen Dank Frau Kilchenmann.



Saskia Kilchenmann
Lichtberatung und Planung

Vitra CHARLES UND RAY EAMES - DAS DESIGN-TEAM



Zwischen 1943 und 1979 zählte die Kreativagentur insgesamt 438 MitarbeiterInnen, wobei je nach Umfang des Projekts mal 8-10 und mal sogar 20-50 Personen an Projekten beteiligt sein konnten.

Durch ihre Arbeit für das US Militär hatten Charles und Ray Eames bereits Erfahrungen mit Sperrholz gesammelt, sodass es nicht sonderlich überraschte, dass ihre ersten Möbelkreationen ebenfalls aus Sperrholz entstanden: Designstühle wie der DCW oder LCW und Accessoires wie der Eames House Bird oder der Eames Elephant.

„Das Meiste vom Besten für die grösste Zahl von Menschen für das Geringste.“

HOME STORY FÜR DEN WINTER

Charles Eames und Bernice Alexandra Kaiser lernten sich 1940 an der Cranbrook Academy of Art kennen und heirateten 1941. Noch im gleichen Jahr zog das Ehepaar nach Los Angeles und gründete sein eigenes Design-Studio - das Eames Office, das sich in einer alten Garage in Venice befand.

Ende der 40er Jahre begannen die Eames, mit modernen Materialien wie Fiberglas oder Kunstharz zu experimentieren. Dies entsprang ihrem natürlichen Bedürfnis, moderne Technologien auszuprobieren und ging einher mit einem Grundsatz von Charles Eames: „The most of the best to the greatest number of people for the least“.

Vitra
EAMES ELEPHANT
von Charles & Ray Eames,
1945

Vitras Eames Elephant geht auf einen Prototyp eines Spielzeug-Elefanten aus Sperrholz von Charles und Ray Eames aus dem Jahr 1945 zurück. Heute mischt der charmante Dickhäuter dank robustem Kunststoff nicht nur Kinderzimmer auf, sondern ist auch bestens für Abenteuer im Freien gewappnet. ab CHF 269.-



Special Collection

Vitra
**EAMES HOUSE BIRD
SPECIAL COLLECTION**
von Charles & Ray Eames

Das wohl markanteste Accessoire des Designerpaares Charles und Ray Eames ist wohl zweifellos der House Bird, den es nun in einer farblich neu abgestimmten Kollektion gibt. Holen Sie sich mit dem Eames House Bird in frischen Farben ein elegantes und dekorierendes Element für ihr häusliches Ambiente. ab CHF 297.-



Vitra
DSX
von Charles & Ray Eames, 1950

Der Vitra Stuhl DSX entstand 1948 als Wettbewerbsbeitrag von Charles und Ray Eames für den „Low Cost Furniture Design“-Wettbewerb des MoMA. Der Eames DSX ist der simpelste der Plastic Chair Serie und wird dem Anspruch von damals, funktional, erschwinglich und in der Verwendung flexibel zu sein, auf besondere Weise gerecht. In enger Zusammenarbeit mit dem Eames Office entwickelte und launchte Vitra 2019 ein Farbupdate, das die Eames Plastic Chairs in zahlreichen neuen Farbtönen und -kombinationen erstrahlen lässt. ab CHF 280.-

VORSCHAU

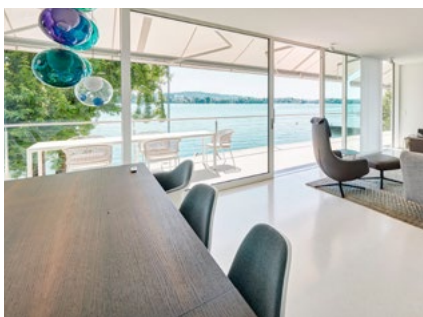


Modern und verspielt

**TISCHE UND STÜHLE
FÜR GEMEINSAMKEIT
IM ESSZIMMER,
AUF DEM
BALKON
UND DER
TERRASSE**



Durchdacht



Frisch und Bunt



**FUNKTIONALE
MÖBEL UND
ACCESSOIRES
ALS HINGUCKER**

**Magazin
abonnieren**
von attraktiven Angeboten
profitieren und saisonale
Inspirationen gewinnen.

Tel. 032 622 55 52

Style my home package

Unsere Experten bringen den passenden Style in Ihr Leben. Damit Sie sich in gewünschter Umgebung entspannen können.



Damit Sie sich daheim fühlen, wenn Sie Zuhause sind. Bei uns finden Sie alle nötigen Inspirationen wenn es um Ihre ganz eigenen vier Wände geht. Denn Ihr Wohnen sollte so individuell sein wie Ihr Leben. Wählen Sie sorgfältig aus, was zu Ihnen passt. Besonderheiten. Accessoires. Exklusive Möbelstücke. Licht, Farben und Vorhänge.

Ihre Wohnung oder ihr Haus ist Ihre ganz eigene Wohlfühlzone. Die Welt kann draussen bleiben. Sich zurücklehnen und geniessen. So muss Leben Zuhause sein.

Ihre Vorteile

- ✓ Heimberatung
- ✓ Individuelles Wohnkonzept
- ✓ Einrichtungs-/ möbliierungskonzepte
- ✓ Ausführliches Angebot
- ✓ Kontakt

Brechbühl Interieur kommt gerne zu Ihnen nach Hause und zeigt Ihnen Möglichkeiten auf, wie Sie sich selbst verwirklichen können.

**Besuchen Sie uns an der Hauptstrasse 54
in Nidau oder kontaktieren Sie uns für
einen unverbindlichen Termin:
Telefon 032 332 80 40**

BESUCHEN SIE UNS UND GEWINNEN SIE



**Besuchen Sie uns im smow store in Solothurn
oder bei Brechbühl Interieur in Nidau
und gewinnen Sie einen exklusiven Servierwagen.**

smow, Kronengasse 15, 4500 Solothurn
Brechbühl Interieur AG, Hauptstrasse 52-58, 2560 Nidau